



НУ-2021

Понятие о видах спортивного туризма, их особенностях

#ВестраНУ2021

Читает: Пялин Константин
Редактор: Макарова Мария

Согласно Федеральному Закону
«Об основах туристской деятельности в Российской Федерации»:

Туризм - временные выезды (путешествия) граждан Российской Федерации, иностранных граждан и лиц без гражданства с постоянного места жительства в лечебно-оздоровительных, рекреационных, познавательных, физкультурно-спортивных, профессионально-деловых, религиозных и иных целях без занятия деятельностью, связанной с получением дохода от источников в стране (месте) временного пребывания.



Первая массовая турпоездка. Лестершир, Англия.



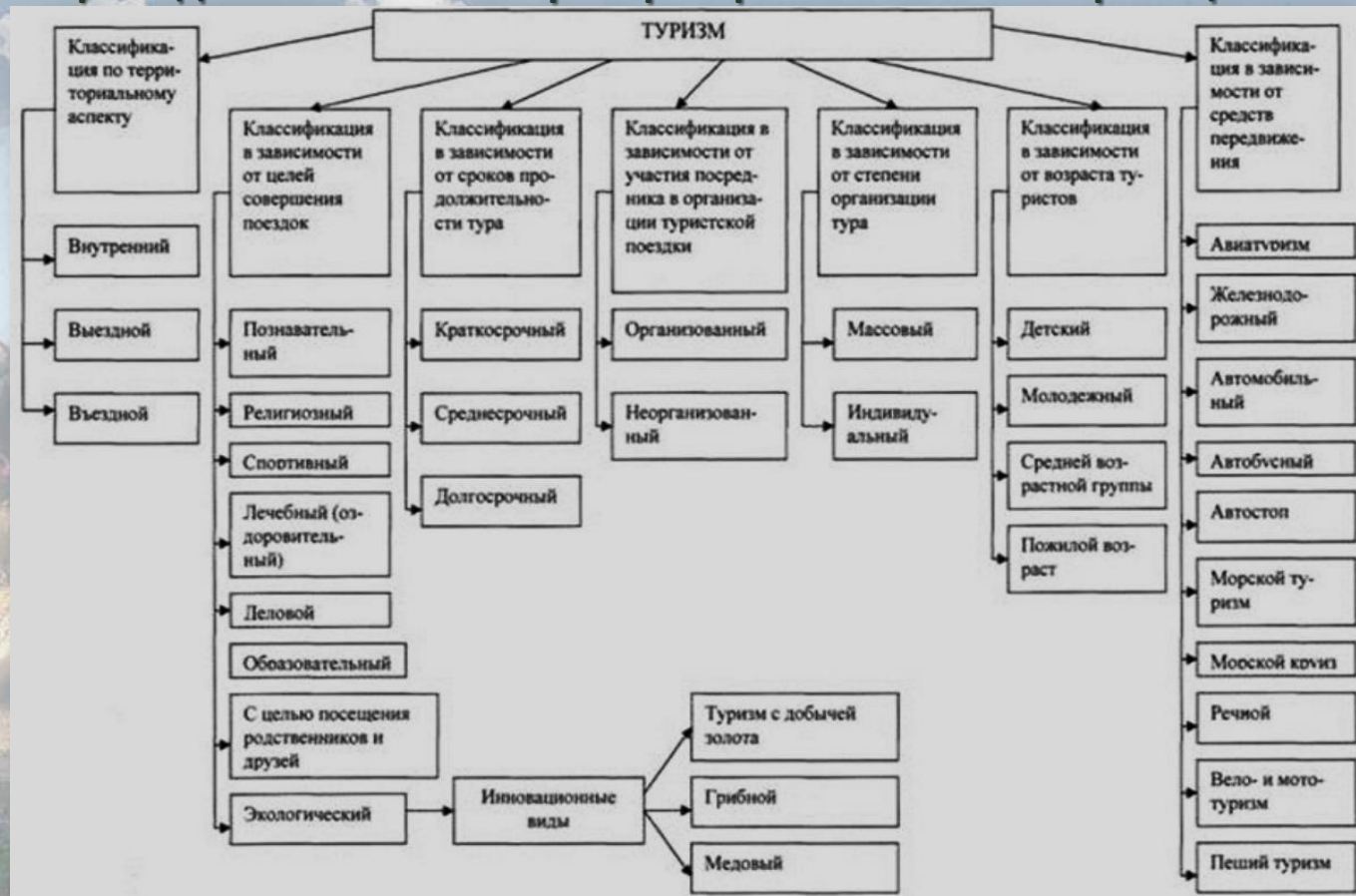
Томас Кук

Слово туризм (фран. La tour) – означает прогулку, путешествие, поездку с возвращением в точку старта



ИЧ-2021

Туризм может быть классифицирован по самым различным основаниям. Ниже приведена лишь самая распространенная классификация





Основные критерии

1. Цель поездки
2. Форма организации
3. Возрастная категория
4. Численность путешественников
5. Продолжительность
6. Интенсивность туристического потока
7. Используемые транспортные средства
8. Источники финансирования



Организованный



Организованный (плановый) туризм - это путешествие, которое совершается по приобретенной путевке, направлению и проходит такое путешествие строго по разработанным планам и графикам и в сроки установленные в путевках. В данных путешествиях все туристы обеспечиваются ночлегами в туристических базах или в полевых условиях, трехразовым питанием, необходимым снаряжением, транспортом, экскурсионным и медицинским обслуживанием.

Самодетельный

Самодетельный туризм - это когда группы людей объединяются общей целью, сами подготавливают поход, прорабатывают маршрут, устанавливают сроки похода и потом путешествуют. Как правило, такие коллективы представляют собой круг уже знакомых друг с другом лиц, имеющих общие интересы и цели. Самодетельные туристы рассчитывают только на свои собственные силы и опыт. Самодетельный туризм в последние 20 лет стал даже очень сильно "самостоятельным". Сейчас легко найти соратника с помощью соцсетей и потом без всякой подготовки, собраться и выйти на маршрут, без информирования МЧС и даже родных, в так называемый «Дикий поход»



(подробнее см. ГОСТ Р 57806-2017 Туристские услуги в области самодетельного туризма)



Спортивный туризм как современный вид спорта.

Спортивный туризм – один из видов самостоятельного туризма, внесенный в соответствии с законом во Всероссийский реестр видов спорта, имеющий четкие правила, утвержденные Минспортом России, по которому ежегодно проводятся соревнования.

Правила вида спорта «спортивный туризм» утверждены Приказом Минспорта России от “22” июля 2013 г. № 571.

Сейчас на подписи находится новая редакция [Правил вида спорта спортивный туризм от 15.01.2021](#)

855 стр.

Во Всероссийском реестре видов спорта «спортивный туризм» находится во втором разделе, а именно в видах спорта, развитие которых осуществляется на общероссийском уровне и имеет код **0840005411Я**.





ИЧ-2021

Чем отличаются занятия спортом от занятий физкультурой?

Тем, что когда Вы занимаетесь спортом, то всегда участвуете в соревнованиях))) Если нет соревновательной составляющей - то чем Вы занимаетесь это либо тренировки, либо самостоятельный туризм, но никак не спортивный туризм!!!

По результатам соревнований по спортивному туризму Вы можете оформить себе спортивный разряд.



Целью спортивного туризма является спортивное совершенствование человека в преодолении естественных препятствий. Спортивность туризма заключается в преодолении естественных препятствий, в применении различной тактики и техники преодоления препятствий.

Согласно Правил вида спорта «Спортивный туризм»:

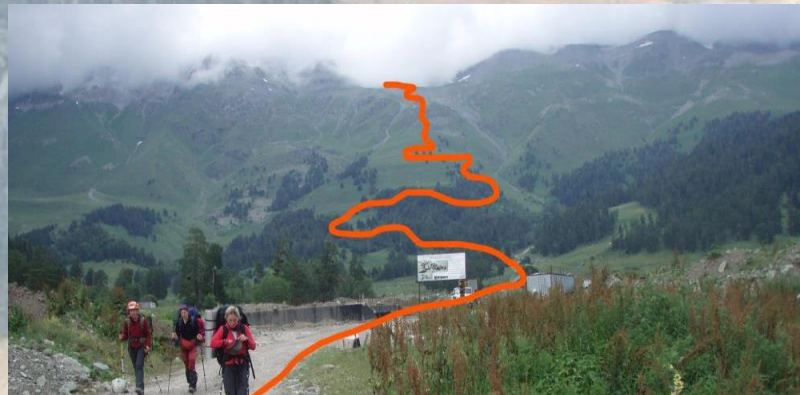
Спортивный туризм - вид спорта, который состоит из 2 групп спортивных дисциплин:

- ✓ группа дисциплин «маршрут», соревнования по которым состоят в прохождении спортивных туристских маршрутов с преодолением категорированных препятствий в природной среде (перевалов, вершин, порогов, каньонов, пещер и пр.);
- ✓ группа дисциплин «дистанция», соревнования по которым состоят в преодолении дистанций, проложенных в природной среде и на искусственном рельефе.



Дистанция

Маршрут



В горном туризме под «Дистанцией» понимают соревнования в зале либо на искусственном рельефе или ограниченном земельном участке на природе. На «Дистанции» все решает скорость. А вот когда Вы уже энное количество дней без мытой головы, на сухарях и сублимьясе и спите постоянно на новом месте и вокруг естественная природная среда - это дисциплина «Маршрут».



ИЧ-2021

Категория сложности маршрута определяется по наличию локальных препятствий, географического показателя района, автономности маршрута, напряжённости маршрута и др.

Таблица 2.1 Требования к туристским маршрутам 1-6 категории сложности по видам туризма (спортивным дисциплинам)

Вид туризма	Параметр маршрута	Категория сложности маршрута					
		1	2	3	4	5	6
Горный	Протяженность маршрута, км	100	120	140	150	160	160
	Количество категорированных препятствий, не менее	2	3	4	5	6	6
	В том числе категорий трудности, не менее	1А к.т. 2 шт.	1А к.т. 1 шт. + 1Б к.т. 2 шт.	1Б к.т. 1 шт. + 2А к.т. 2 шт.	2А к.т. 1 шт. + 2Б к.т. 2 шт.	2Б к.т. 1 шт. + 3А к.т. 2 шт.	3А к.т. 1 шт. + 3Б к.т. 2 шт. ⁴⁾
Пешеходный	Протяженность маршрута, км	100	120	140	170	210	250
	Сложность пешеходного маршрута в баллах ⁹⁾	7-20	21-59	60-94	95-134	135-184	185 и более
	Ориентировочная продолжительность активной части маршрута, дни ¹⁾	6	8	10	13	16	20
Лыжный	Протяженность маршрута, км	100	140	180	210	240	270
	Протяженность маршрута эквивалентная ⁶⁾ , км	100	140	230	340	450	600
	Ориентировочная продолжительность активной части маршрута, дни ¹⁾	6	8	10	13	16	20

Таблица 2.2 Требования к туристским маршрутам 1-3 степени сложности по видам туризма (спортивным дисциплинам)

Степень сложности маршрута (ст.с.)	Виды маршрутов	Протяженность маршрута, км	Продолжительность маршрута, дней
1	Пешеходные, лыжные	30	3-5
	Пешеходные в горах	25	
	Велосипедные	50	
	Водные	25	
2	Конные	40	4-6
	Пешеходные, лыжные	50	
	Пешеходные в горах	40	
	Велосипедные	80	
	Водные	40	
3	Конные	60	5-8
	Пешеходные, лыжные	75	
	Пешеходные в горах	60	
	Велосипедные	120	
	Водные	55	

ПЕРЕЧЕНЬ КЛАССИФИЦИРОВАННЫХ И ЭТАЛОННЫХ ТУРИСТСКИХ СПОРТИВНЫХ МАРШРУТОВ И ПРЕПЯТВИЙ

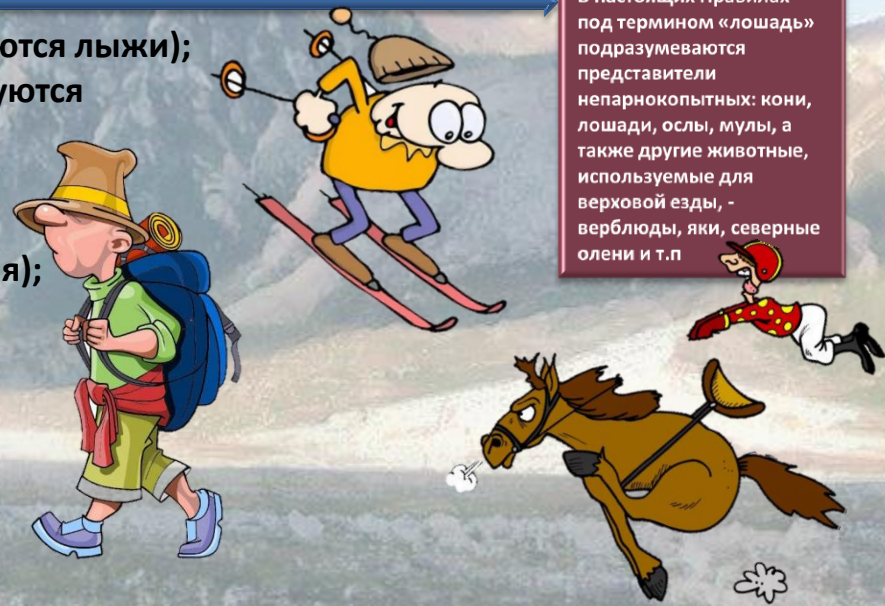




ИЧ-2021

Виды спортивного туризма. Основная классификация.*

1. Автомобильный и мотоциклетный (далее также – авто-мото, средства передвижения - автомобили, мотоциклы и прочее согласно Правил);
2. Велосипедный (средство передвижения - велосипед);
3. Водный (средства сплава - катамараны, рафты, байдарки, каяки и прочее);
4. Горный (передвижение пешком в горах с использованием специального туристского снаряжения);
5. Конный (средства передвижения – лошади и другие животные, используемые для верховой езды);
6. Лыжный (для передвижения используются лыжи);
7. Парусный (для передвижения используются маломерные парусные суда);
8. Пешеходный (передвижение пешком с использованием туристского и специального снаряжения);
9. Спелео (прохождение пещер в природной среде).



В настоящих Правилах под термином «лошадь» подразумеваются представители непарнокопытных: кони, лошади, ослы, мулы, а также другие животные, используемые для верховой езды, - верблюды, яки, северные олени и т.п.

*Согласно Правил вида спорта



Пешеходный туризм — передвижение на туристском маршруте производится в основном пешком. Основной задачей является преодоление рельефно-ландшафтных препятствий пешком, для высоких категорий сложности — в районах со сложным рельефом и климатическими условиями.





Лыжный туризм — передвижение на туристском маршруте производится в основном на лыжах. Основной задачей является преодоление рельефно-ландшафтных препятствий по снежному и снежно-ледовому покрову на лыжах, для высоких категорий сложности — в условиях суровых климатических зон и в горной местности.



Водный туризм — сплав по рекам на средствах сплава (судах), как правило в горной местности. Основной задачей является прохождение водных препятствий, образованных рельефом русла реки и особенностями её течения.



1 к.с.



3 к.с.



6 к.с.





Велосипедные маршруты
Велотуризм — один из видов «пешего» туризма, в котором велосипед служит главным или единственным средством передвижения. Понятие «велосипедный туризм» многозначно и относится как к одному из видов активного отдыха, так и к разновидности спортивного туризма.

<https://velodorozhka.pro>



Спелео туризм

Особенности спелеотуризма:

- Высокая сложность маршрута, обусловленная наличием самых разнообразных препятствий – узкие щели, завалы, колодцы, поземные реки и озера.
- Отсутствие естественного освещения.
- Отсутствие возможности естественной ориентировки на местности.
- Высокая степень автономности во время экспедиции (с «землей» отсутствует даже связь).
- Высокая степень влажности (часто почти 100%).



Парусный туризм



Этот вид сочетает в себе технические знания парусного дела и, скажем так, «самодельного» туризма. Это достаточно сложный с технической точки зрения вид туризма, ведь здесь необходимо иметь навыки в кораблестроении, знать особенности управления тем или иным судном. Для управления такой техникой нужно будет получить права яхтенного рулевого.



Горный туризм — пешие походы в условиях высокогорья. Основной задачей является прохождение горных перевалов, восхождение на вершины, траверсы горных хребтов.



3 к.с.



6 к.с.



ИЧ-2021

Вид туризма	Параметр маршрута	Категория сложности маршрута					
		1	2	3	4	5	6
Горный	Протяженность маршрута, км	100	120	140	150	160	160
	Количество категорированных препятствий, не менее	2	3	4	5	6	6
	В том числе категорий трудности, не менее	1А к.т. 2 шт.	1А к.т. 1 шт. + 1Б к.т. 2 шт.	1Б к.т. 1 шт. + 2А к.т. 2 шт.	2А к.т. 1 шт. + 2Б к.т. 2 шт.	2Б к.т. 1 шт. + 3А к.т. 2 шт.	3А к.т. 1 шт. + 3Б к.т. 2 шт. ⁴⁾

В нашей школе НАЧАЛЬНОГО уровня пройдут походы 1 категории сложности.



Перевалы 1А – простые, осыпные, снежные и скальные склоны крутизной до 30°, пологие (до 15°) ледники без трещин крутые травянистые склоны, на которых возможны участки скал. Наиболее простая категория, требующая от туристов простейшей индивидуальной техники передвижения, время преодоления составляет несколько часов. На подходах к препятствию обычно есть тропы, так как данная категория пользуется большей популярностью и подходит большому количеству туристов. Навык прохождения появляется очень быстро.



1А



1Б

Перевалы 1Б – несложные скалы, снежные и осыпные склоны средней крутизны (от 20 до 45°), а в некоторые годы и участки льда на склонах, обычно покрытые снегом: закрытые ледники с участками скрытых трещин. Требуется простейшая коллективная техника: одновременное движение в связках по склонам и закрытым ледникам. Навеска перил на склонах и при переправах. Возможны ночевки на границе ледниковой зоны. Проходятся за несколько часов.



ИЧ-2021

Комбинированной туризм



Основным критерием отнесения туристского маршрута к комбинированному туризму считается наличие препятствий (факторов) в нитке маршрута характерных для двух и более видов туризма. Для комбинированных походов необходим опыт всех видов туризма в нем присутствующих.



МИНИСТЕРСТВО СПОРТА РОССИЙСКОЙ ФЕДЕРАЦИИ



Федерация спортивного туризма России



СЕРГЕЙ МИРОНОВ
Президент ФСТР

Федерации спортивного туризма субъектов
РФ (ФСТ-ОТМ в г. Москве)



Некоммерческие организации спортивного туризма
(туристические клубы, секции)

